

# EMAGAZINE

OCT 2022

BY EMASPHERE

**Grow your network,  
build your business**





# Grow your network, build your business

In oktober vond EMASphere's derde editie van de EMAclub plaats: een event met als doel te inspireren en te connecteren. Deze keer maakten we er een geüpgradede editie van door een panelgesprek te organiseren met heel interessante en gedreven sprekers.

Cathérine Moerkerke leidde een discussie over 'The importance of building a community for your brand'. Wij betrokken Nele Van Damme, co-founder van Upgrade Estate, Ive Van der Auweraert, people expert bij Sentiance en Angelique Foré, co-founder van Generation Wow. In onderstaand artikel spreken deze ondernemers over de basisingrediënten om kwalitatieve communities te doen groeien rond jouw bedrijf.

## Upgrade Estate

Upgrade Estate focust vandaag op drie verschillende doelgroepen voor verhuur van vastgoed. Deze concepten dragen de naam Upkot, Upliving en Upoffiz.

Upgrade Estate begon met een eetkraampje op de Gentse Feesten in 1999. Het enige kraampje dat gedurfd ging voor vegetarische gerechten. Met de opbrengst kochten Nele Van Damme en Koenraad Belsack, founders van Upgrade Estate, een oud herenhuis, en dit bouwden ze om naar zes studentenkoten.

Studenten laten connecteren in de gemeenschappelijke ruimtes werd een missie, en zo werd connectie en community meteen één van de pijlers voor het succes van dit bedrijf: **“Wij zien ons vastgoed eigenlijk als een middel om onze ultieme waarde te realiseren. Wij willen mensen connecteren met onze projecten. We doen dat op verschillende manieren, we hebben een heel uitgesproken sociale missie.”**



“Voor ons was het heel snel duidelijk dat het niet om het kot zelf ging, maar om de levensfase van de student, dat een netwerk voor het leven opbouwt”.

## Generation Wow

Angelique Foré is samen met Barbara De Beir founder van Generation WOW, een uplifting community voor ambitieuze vrouwen en inspirerende ondernemers die elkaar helpen groeien in alle mogelijke fases van hun leven, over generaties heen. In juni 2022 brachten ze meer dan 900 vrouwen in business samen op de allereerste Business Conference for Women in België met als thema "Empower your Network" in Kursaal Oostende. Generation WOW zet wekelijks via WOW-stories ondernemende vrouwen in de spotlight en via de fel beluisterde Podcast delen ze inspirerende ondernemersverhalen van gerenommeerde vrouwen met veel sparks.

Daarnaast helpen Barbara en Angelique, heel wat Belgische bedrijven in hun communicatiestrategie en in hun zoektocht naar het WOW-effect.

GENERATION  
**WOW**

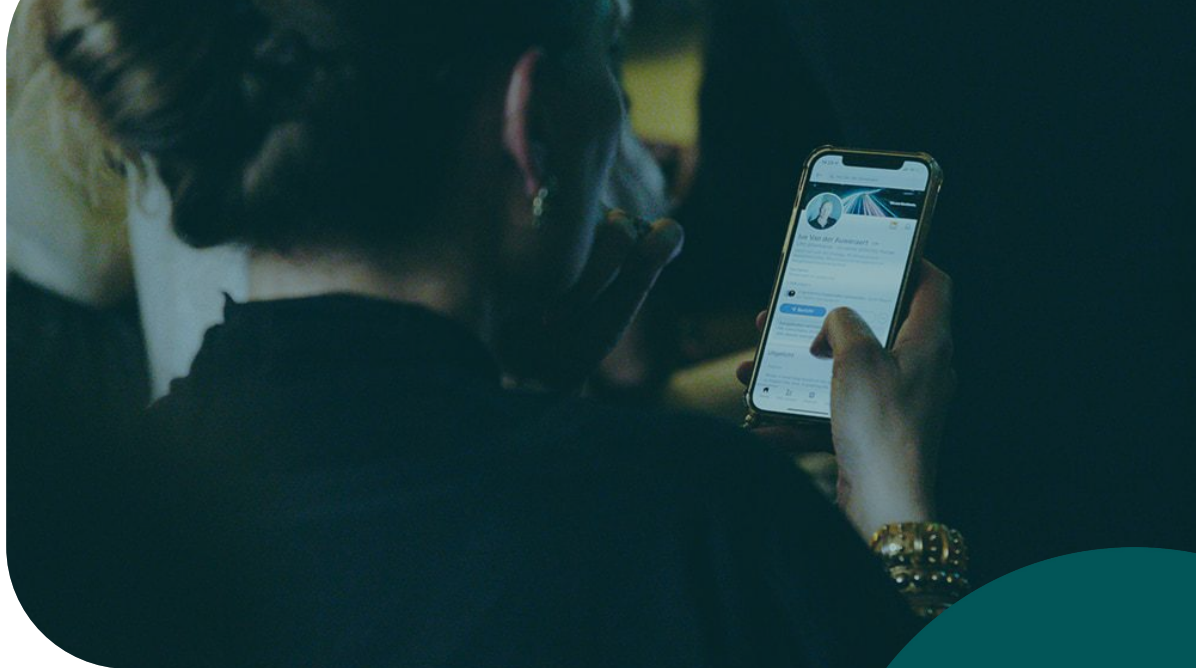
## Sentiance

Ive Van der Auweraert is een gepassioneerde people expert die een ondernemersgeest combineert met sterke strategische en operationele skills. Hij houdt van het oplossen van menselijke en organisatorische uitdagingen in fast-pacing omgevingen met getalenteerde en ambitieuze mensen.

Sentiance zelf is een intelligence-driven data science en focust op gedragsverandering. Ze zetten bewegingsgegevens om in contextuele inzichten en gebruiken gedragsveranderingstechnieken om betrokkenheid te personaliseren voor veiligere en duurzame mobiliteits- en welzijnservaringen.

**sentiance**





## BedrijfsDNA omzetten in een sterk verhaal

Volgens Ive, people expert bij Sentiance is de ultieme vraag voor een bedrijf: hoe succesvol zijn in mijn markt? En welke mindset is nodig bij medewerkers? Dit vertaalt zich in hoe het bedrijf zich wil profileren, welke markt ze willen bereiken, hoe ze omgaan met klanten en hoe ze uiteindelijk klanten willen binden aan het bedrijf. Een prachtig voorbeeld dat Ive geeft is Coolblue: een charmevol verhaal dat gaat over de waarden van de medewerkers. Coolblue's medewerkers zijn kost wat kost altijd vriendelijk naar hun klanten en prospecten toe. Dit vergt vanuit de volledige organisatie een toewijding naar de bedrijfswaarden: dit is de basis van het bedrijfsDNA. Mensen zijn pas in staat om klanten zo te behandelen als ze zelf ook dat gevoel hebben in hun werkomgeving. De belangrijkste vraag is: Hoe bouw ik een context waarin mensen in staat zijn om elke dag op de juiste manier waarden te leveren aan hun klanten? Waarden, gedrevenheid en menselijke verbinding zijn hiervoor cruciaal.

**“Vanaf een ‘community bouwen’ een strategie wordt, loopt het mis. Ik denk dat mensen zich verbonden moeten voelen met het werk.”**

Ive Van der Auweraert  
Sentiance

“

Nele Van Damme

Ik geloof ook niet echt in communities bouwen eerlijk gezegd. Communities ontstaan omdat alle ingrediënten in de omgeving kloppen. Vandaag de dag bouwt iedereen communities, maar ik vraag me af: kan je een community forceren? Als de omgeving klopt, er een authentiek verhaal is, dan zal een community ontstaan.

De juiste community rond jouw bedrijf begint al bij het aantrekken van de juiste mensen die zich herkennen binnen de waarden van het bedrijf, haalt Nele aan.



# Kennis is key

**"Een uplifting verhaal komt er pas wanneer mensen elkaar doen evolueren, informeren en inspireren."**, deelt Angelique van Generation WOW. Kennis delen is cruciaal om een groter vermogen te krijgen voor innovatie, om betere beslissingen te nemen. Het vergroot daarbij ook de betrokkenheid van werknemers en tot slot creëert het een sterkere bedrijfsidentiteit.

Ook Upgrade Estate organiseert initiatieven die hun waarden reflecteren. Ze spelen steeds in op de noden van onze klanten. Dit brengt hen samen en creëert connecties.

BedrijfsDNA en kennis zijn basisingrediënten om een netwerk natuurlijk te laten groeien: we shouldn't say build your network, grow your business but grow your network, build your business, besluit Cathérine Moerkerke.





“

Bart Baute

Wij geloven heel hard in het delen van expertise, het uitbouwen van relaties, een ecosysteem ontwikkelen. Dit komt ook in onze bedrijfsnaam EMAsphere voor: Enterprise Management Analytics & *sphere* - dit slaat op de community die we willen laten groeien.

“Als software provider is het niet eenvoudig om een community op te bouwen. Wij proberen dit te doen door onze partners te betrekken en expertise te delen.

Wij werken samen met BNP Paribas Fortis, Belfius, Probis, BDO ... Dit zijn top-of-mind partners die heel veel vertrouwen en geloofwaardigheid geven aan EMAsphere.”